

Bernd Bruns

Méthode de la maturité de l'eau

* 1941 travaille durant de longues années en tant que plasticien pharmaceutique. A partir de 1974, dirige le laboratoire d'une grande société pharmaceutique. Développement, au laboratoire de recherches, de techniques d'utilisation de systèmes de vernis délayables et solubles dans l'eau. Entretien du plus grand laboratoire photos d'amateurs de l'époque en RFA. En 1995, création de « L'énergie alternative » à Wiesbaden. Depuis, travail sur les analyses d'eau, l'utilisation de l'eau de pluie et la technique solaire. Porte parole dans ce domaine au delà des frontières de l'Allemagne. En 1996, à Wiesbaden, reprise du Forum de la Santé naturelle. Développement d'une démonstration innovante des supports de vie dans les denrées alimentaires.

La méthode de la maturité de l'eau d'après Bernd Bruns

La mission

Des conclusions à posteriori sur la qualité de l'eau devaient être faites en rendant visible la structure d'une goutte d'eau à l'état liquide. Des comparaisons sont mises en œuvre entre eau de source, différentes eaux courantes et de l'eau contenant les informations memon[®].

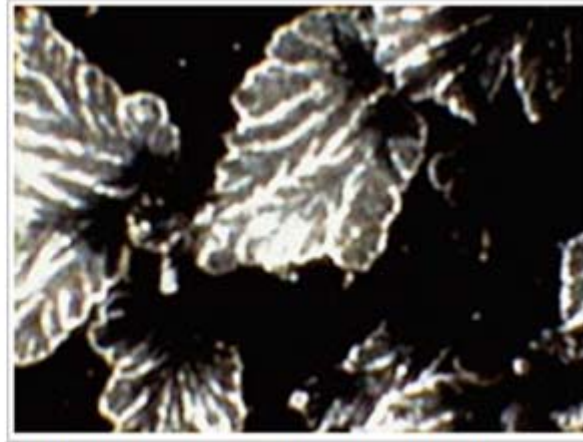
Le test

Pour maturité, on entend chez l'eau, chaque apport énergétique ou influence de l'information, donc également le contenu de mauvaises informations. La pollution électrique est donc aussi une « maturation de l'eau », dans le mauvais sens. Seules les structures ressenties d'après l'environnement, sont désignées comme « positives ». Peuvent l'être, par exemple, des structures en forme de feuille ou de fleurs. L'important est l'état « naturel » de la goutte examinée, à savoir si elle est circulaire et présente une voûte en son centre. Ceci est obtenu par un traitement avec un « support de départ ». La forte réfraction de la lumière, dans cette disposition d'essai, permet de photographier, au moyen d'un microscope spécial équipé d'un objectif particulier, l'image en couleur qui en résulte. On peut ainsi constituer une échelle allant de l'eau courante normale en mauvais état énergétique jusqu'à l'eau de source qui présente un fort degré de maturité positive. L'eau démontre que plus sa qualité est bonne, d'autant meilleures sont les structures qui ressemblent aux cellules des organismes vivants.

Vous en voyez un exemple ci-dessous:



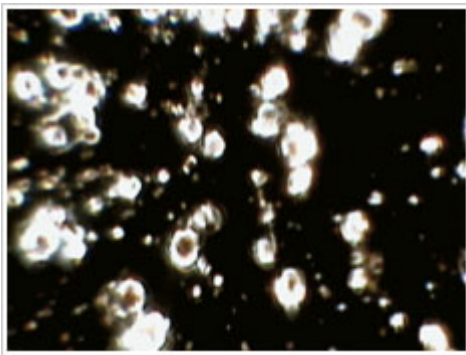
Feuille d'une clématite



analogue: structure feuillue de l'eau

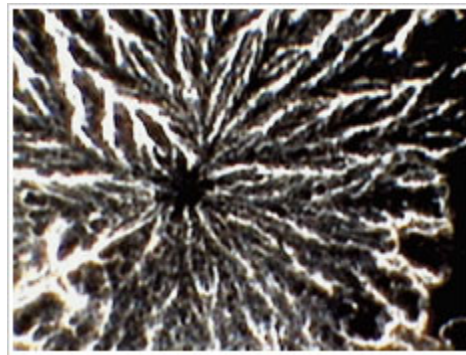
Les résultats

Vous voyez ici un extrait des résultats, vous pouvez lire plus de détails dans le livre « Attention eau » de Bernd Bruns.



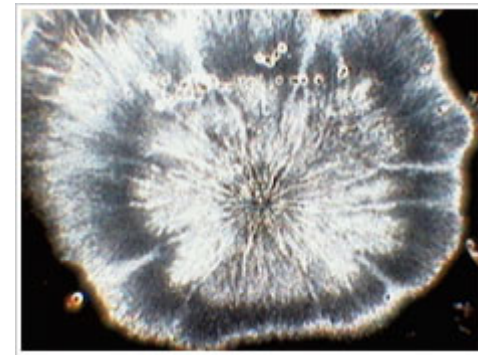
Eau courante non harmonisée

1 2 3 4 5 6 7 8 9 10



Eau de source

1 2 3 4 5 6 7 8 9 10



eau contenant les informations memon[®]

1 2 3 4 5 6 7 8 9 10